

SV-T10-G 机芯系列红外体温快速筛检仪

双视红外 SV-T10-G 系列红外体温快速筛检仪主要基于红外热辐射原理进行开发，采用非制冷机芯和低信噪图像处理技术，是一种非接触、实时、连续的精确测温设备。该机芯支持电动调焦功能，可以结合不同的需求应用在不同的使用场景中，如可以在海关、机场、车站、码头、陆路口岸出入境卫生检疫、学校、医院、办公大楼等重点场合的疫情防控场景中得到广泛使用。



产品型号：

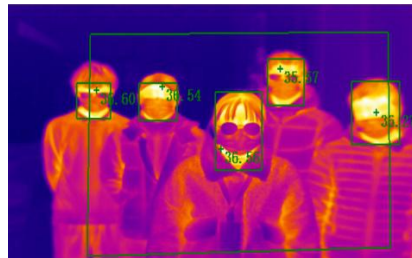
- SV-T10-G-A

热成像功能：

- 分辨率 640×480，高灵敏度探测器，支持对比度调节
- 最高温十字光标定位
- 支持点、线、矩形测温模式
- 支持温度异常报警功能
- 支持手动和自动模式下快门校正
- 支持多种伪彩色可调节

应用场景：

适用于机场、车站、码头、医院、办公大楼等人员流动密集的地方对人体温度快速筛查。



参数规格：

名称		双光谱红外体温快速筛检仪
参数		
产品型号		SV-T10-G-A
热像仪 机芯参 数	传感器类型	非制冷型探测器
	传感器像素	640 × 480
	响应波段	7.5~14μm
	镜头焦距	25mm
	像元间距	17μm
	光学器件传输校正	手动/自动，基于内部传感器发出的信号
	NETD (噪声等效温差)	< 50mk(@25°C,F#=1.0)
	视场角	24.9° x 20.0°
	图像帧频	30Hz
	调色板	白热、黑热、铁红等多种伪彩调色板