

SV-T63D-EX 系列双光谱防爆云台测温热成像

双视红外 SV-T63D-EX 系列双光谱防爆云台测温热成像主要基于红外热辐射原理进行开发，是一种非接触、实时、连续的精确测温设备。该设备通过 EX 级别防爆认证，能够通过精确测温感知目标状态的变化，同时结合设备的软件系统可对测温对象的温度信息进行数据可视化展示，可以广泛应用于危化品堆场、仓库、石油石化、回转窑、固废危废、煤堆、电力电站等多种易燃、易爆、高危场所。



型号：

- SV-T63D07-EX
- SV-T63D15A-EX
- SV-T63D25A-EX

云台功能：

- 最高等级防爆认证，适用于多种易燃易爆高危场所
- 采用不锈钢材料制造，一体化结构设计
- 防护罩、云台、解码器、红外热成像仪高度集成
- 水平 0-360°连续旋转，垂直角度±90°全方位无死角
- 防护等级 IP68
- 300 个预置点，8 条巡航路线，每条路线可以添加 32 个预置点，全天候测温
- 扫描模式：预置点/花样扫描/巡航扫描/自动扫描/垂直扫描/随机扫描/帧扫描/全景扫描
- 遮阳罩降温设计，护罩可内置加热组件
- 电源输入：AC24V，最大功耗：90W

可见光机芯功能：

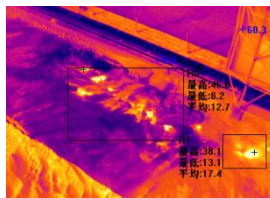
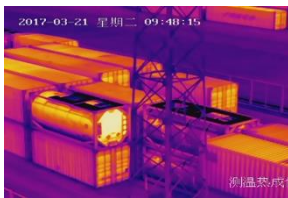
- 采用 1/2.8" 英寸高性能传感器，图像清晰，可见光最大分辨率可达 1920x1080
- 4.3-129mm 30 倍光学变倍
- 支持自动光圈、自动聚焦、自动白平衡、背光补偿、宽动态、3D 数字降噪、日夜转换
- 支持透雾、强光抑制、电子防抖、Smart IR 防红外过曝技术
- 支持镜像、本地视频输出
- ROI 感兴趣区域增强编码

热成像机芯功能：

- 分辨率 384×288，高灵敏度探测器，支持对比度调节
- 温度数据实时输出
- 支持智能高温预警功能
- 支持温度异常报警功能
- 支持定时、温差和手动模式下快门校正，AGC 模式可选择
- 支持 3D 降噪功能，15 种伪彩色可调节，图像细节增强功能

应用场景：

适用于危化品堆场、仓库、石油石化、电力电站、煤堆、固废危废等多种易燃易爆高危场所。



规格参数:

名称 参数		双光谱防爆云台测温热成像		
产品型号		SV-T63D07-EX	SV-T63D15A-EX	SV-T63D25A-EX
热成像	传感器类型	非制冷型探测器		
	传感器像素	384 × 288		
	像元间距	17μm		
	响应波段	8~14μm		
	NETD (噪声等效温差)	< 40mk(@25°C, F#=1.0)		
	镜头焦距	7mm	15mm	25mm
	镜头类型	无热化	电动/自动聚焦	电动/自动聚焦
	视场角	53° × 40°	25° × 19°	15° × 11°
	调色板	白热、黑热、铁红等 15 种伪彩调色板		
测温功能	测温范围	-20°C ~ +550°C		
	测温精度	±2°C (或者读数的±2%)		
	测温区域设定	支持全局高低温、平均温追踪, 支持点、线、区域测温模式, 最多可支持 20 个测温区域		
	超温报警功能	支持智能火点检测功能及温度异常报警功能		
可见光	传感器	1/2.8 英寸高性能 CMOS		
	分辨率	1920×1080		
	焦距	4.5-135mm		
	聚焦	自动/半自动/手动		
	最低照度	彩色: 0.05Lux@(F1.6, AGC ON) 黑白: 0.01Lux@(F1.6, AGC ON)		
云台功能	水平范围及速度	360°连续旋转; 水平键控速度: 0.1°~45°/s		
	垂直范围	-90°~90°		
	预置点个数及巡航扫描	300 个, 8 条, 每条可添加 32 个预置点		
	通讯方式	RS-485、Pelco-P/Pelco-D 自适应		
	扫描模式	预置点/花样扫描/巡航扫描/自动扫描/垂直扫描/随机扫描/帧扫描/全景扫描		
系统参数	电源输入及功率	输入: AC 24V 正常工作功耗: 60W; 最大功耗 90W (包含加热 10W)		
	尺寸(mm)	502mm×292mm×443mm		

精耕行业 匠心智造

领先的红外热像仪产品及解决方案提供商

整机重量	25Kg(不含包装)
工作温度和湿度	-40°C~65°C, < 90% RH
防护等级	防爆标志 ExdIICT6/DIP A20 TA,T6 防护等级 IP68, TVS 6000V 防雷、防浪涌、防突波, 符合 GB/T17626.5 四级标准

精耕行业 匠心智造

领先的红外热像仪产品及解决方案提供商