

SV-T33D 双光谱球型测温热成像（机器人专用）

双视红外 SV-T33D 系列双光谱球型测温热成像设备集成了可见光和热成像功能，支持水平和垂直方向巡航扫描，热成像主要基于红外热辐射原理进行开发，采用非制冷机芯和低信噪图像处理技术，是一种非接触、实时、连续的精确测温设备。通过结合设备的软件系统可对测温对象的温度信息进行数据可视化展示，可以在机器人巡检、仓库、电力监测等不同场景中得到广泛使用。



产品型号：

- SV-T33D04
- SV-T33D07

云台功能：

- 低功耗高精度云台，预置点精度 $< 0.05^\circ$
- 360°连续旋转，无监控盲区
- 255 个预置点，6 条巡航路径，每条可添加 18 个预置点，停留时间可设
- 可通过指令获取云台水平、俯仰角度数据
- 防护等级 IP66，防雷、防浪涌、防突波
- 云台运动方向度、速度、预置位、巡航扫描、上电初始动作等都可通过软件函数接口进行指令控制

测温功能：

- 支持测温功能，支持 1 条线测温 最多支持 20 个测温区域
- 关联测温预置位 100 个。
- 测温范围： $-20^\circ\text{C} \sim 550^\circ\text{C}$
- 测温精度： $\pm 2^\circ\text{C}$ （或者量程的 $\pm 2\%$ ）
- 支持定时巡检任务

可见光机芯功能：

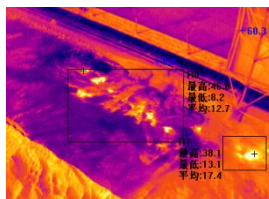
- 采用 1/2.8" 英寸高性能传感器，图像清晰，可见光最大分辨率可达 1920x1080
- 4.7-94mm 20 倍光学变倍
- 支持自动光圈、自动聚焦、自动白平衡、背光补偿、宽动态、3D 数字降噪、日夜转换
- 支持透雾、强光抑制、电子防抖、Smart IR 防红外过曝技术
- 支持镜像、本地视频输出
- ROI 感兴趣区域增强编码

热成像机芯功能：

- 分辨率 384x288，高灵敏度探测器，支持对比度调节
- 温度数据实时输出
- 支持智能高温预警功能
- 支持温度异常报警功能
- 支持定时、温差和手动模式下快门校正，AGC 模式可选择
- 支持 3D 降噪功能，15 种伪彩色可调节，图像细节增强功能

应用场景：

适用于仓库、电力电站、料场监测、固废危废等多种易燃场所。



技术参数:

型号		双光谱球型测温热成像 (机器人专用)	
参数			
产品型号		SV-T33D04	SV-T33D07
热成像	探测器类型	非制冷型探测器	
	像素尺寸	384X288	
	像元间距	17μm	
	工作波段	8~14μm	
	热灵敏度 (NETD)	< 40mk(@25°C,F#=1.0)	
	焦距	4mm	7mm
	镜头类型	无热化	无热化
	视场角	94° x 70°	53° x 40°
	调色板	白热/黑热/铁红/彩虹等 15 种伪彩模式	
测温功能	测温范围	-20°C~550°C	
	帧频	50Hz	
	测温模式	实时显示光标点温度、全画面高低温追踪、平均温显示, 支持点、线、矩形等多种测温模式, 最多可支持 20 个测温区域	
	高低温报警	控制端声光报警, 并记录日志, 触发报警时可自动存储温度数据和图像快照	
	测温精度	±2°C 或读数的 2%	
可见光	成像器	200 万像素逐行扫描 1/2.8" CMOS	
	分辨率	1920×1080	
	最低照度	彩色: 0.05Lux @ (F1.6, AGC ON) 黑白: 0.01Lux @ (F1.6, AGC ON)	
	镜头	20 倍光学变焦, f=4.7-94mm	
	自动控制	自动白平衡、自动增益、自动曝光	
	背光补偿	开/关	
云台功能	云台姿态数据	可通过指令获取云台水平、俯仰角度数据	
	水平范围	360°连续旋转, 无监控盲区	
	水平速度	0.05° ~ 80°/s	
	垂直范围	-25° ~ +90°	
	垂直速度	0.05° ~ 60°/s	
	预置点个数	255 个, 预置点精度<0.05°	
	巡航扫描	6 条, 每条可添加 18 个预置点, 停留时间可设	
WIFI (选配)	协议标准	IEEE 802.11b/IEEE 802.11g/IEEE 802.11n	
	天线	3dBi 全向天线	
	无线速率	150Mbps	

精耕行业 匠心智造

领先的红外热像仪产品及解决方案提供商

	信道选择	1-13 频段
	频段带宽	20/40MHz 可选
	无线安全	64/128 位 WEP 加密: WPA-PSK/WPA2-PSK、WPA-PSK、WPA2-PSK 安全机制
定位 (选配)	GPS	支持
电池 (选配)	续航时间	6 小时
	电池类型	锂电池
	电量提醒	支持
系统参数	整机重量	≤3Kg
	防护镜片	双光路均需有防护透镜, 其中红外窗口采用锗透镜片
	电源	DC12V-24V, 整机功耗 < 30W
	防护等级	IP66, TVS 3000V 防雷、防浪涌、防突波, 符合
	储存温度	-40°C ~ 80°C
	工作温度和湿度	-40°C-60°C, 湿度小于 90%