

SV-T63D 系列双光谱云台测温热成像

双视红外 SV-T63D 系列双光谱球型测温热成像设备集成了可见光和热成像功能，支持水平和垂直方向巡航扫描，热成像主要基于红外热辐射原理进行开发，采用非制冷机芯和低信噪图像处理技术，是一种非接触、实时、连续的精确测温设备。通过结合设备的软件系统可对测温对象的温度信息进行数据可视化展示，可以在仓库、危险品堆场、固废危废、港口码头等不同场景中得到广泛使用。



型号：

- SV-T63D07
- SV-T63D15
- SV-T63D15A

云台功能：

- 重复定位精度高，可达 $\pm 0.1^\circ$
- 采用高精度、高强度齿轮传动，断电可自锁
- 水平 $0-360^\circ$ 连续旋转，垂直角度 $\pm 60^\circ$ 、 $\pm 45^\circ$ 、 $\pm 30^\circ$ 可选
- 防护等级 IP66
- 可选云台方位值、摄像机焦距值、聚焦值等信息回传功能
- 交直流 12V 或交直流 24V 供电，功耗： $\leq 100W$

可见光机芯功能：

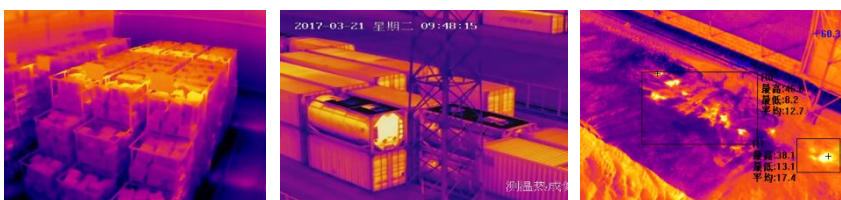
- 采用 1/2.8" 英寸高性能传感器，图像清晰，可见光最大分辨率可达 1920×1080
- 4.5-129mm 30 倍光学变焦
- 支持自动光圈、自动聚焦、自动白平衡、背光补偿、宽动态、3D 数字降噪、日夜转换
- 支持透雾、强光抑制、电子防抖、Smart IR 防红外过曝技术
- 支持镜像、本地视频输出
- ROI 感兴趣区域增强编码

热成像机芯功能：

- 分辨率 384×288 ，高灵敏度探测器，支持对比度调节
- 温度数据实时输出
- 支持智能高温预警功能
- 支持温度异常报警功能
- 支持定时、温差和手动模式下快门校正，AGC 模式可选择
- 支持 3D 降噪功能，15 种伪彩色可调节，图像细节增强功能

应用场景：

适用于仓库、危险品堆场、固废危废、港口码头多种易燃场所。



规格参数:

| 名称 | | 双光谱云台测温热成像 | | |
|------|-----------|---|-----------|------------|
| 参数 | | | | |
| 产品型号 | | SV-T63D07 | SV-T63D15 | SV-T63D15A |
| 热像仪 | 探测器类型 | 非制冷型探测器 | | |
| | 工作波段 | 8~14μm | | |
| | 探测器像素 | 384×288 | | |
| | 噪声等效温差 | < 40mk(@25°C,F#=1.0) | | |
| | 像元尺寸 | 17μm | | |
| | 焦距/最小成像距离 | 7mm | 15mm | 15mm |
| | 镜头类型 | 无热化定焦 | 电动/自动聚焦 | 电动/自动聚焦 |
| | 视场角 | 53° × 40° | 25° × 19° | 25° × 19° |
| | 视频输出 | PAL 制 | | |
| | 帧频 | 50Hz | | |
| | 测温范围 | -20°C~550°C | | |
| | 测温精度 | ±2°C或读数的±2% | | |
| | 颜色调色板 | 白热、黑热、铁红等 15 种伪彩调色板 | | |
| | 测温方式 | 支持全局高低温追踪, 支持点、线、矩形、多边形等多种测温模式, 可支持 20 个测温区域 | | |
| 可见光 | 分辨率 | 1920x1080 | | |
| | 成像器件 | 200 万 1/2.8"CMOS ICR 日夜型网络高清一体机 | | |
| | 镜头 | 4.5~129mm, 30 倍光学变倍 | | |
| | 视场角 | 61.4-2.3 度(广角-望远) | | |
| | 最低照度 | 彩色: 0.05Lux@(F1.6, AGC ON) 黑白: 0.01Lux@(F1.6, AGC ON) | | |
| 云台功能 | 水平旋转角度 | 0~360°连续旋转 | | |
| | 垂直旋转角度 | +45°~-45° (标配), +90°~-90° (定制) | | |
| | 水平旋转速度 | 0.1°~30°/S | | |
| | 垂直旋转速度 | 0.1°~15°/S | | |
| | 云台预置位 | 200 个 | | |
| | 预置位精度 | 可达±0.1° | | |
| | 通信波特率 | 2400/4800/9600/19200bps 可选 | | |

精耕行业 匠心智造

领先的红外热像仪产品及解决方案提供商

| | | |
|------|------|---------------------------|
| | 自动巡航 | 8 条, 每条可设置 10 个巡航点 |
| | 材料 | 机身选用铝合金材料, 外壳选用铝合金材质 |
| 物理特性 | 尺寸 | < 500mm×350mm×300mm |
| | 防护等级 | IP66 |
| | 重量 | 5.8kg |
| | 工作温度 | -20°C ~ 50°C |
| | 存储温度 | -40°C ~ 70°C |
| 系统接口 | 视频 | 1 个 RJ45 10M/100M 自适应以太网口 |
| | 电源 | AC 24V±20% |
| | 功耗 | <100W (含加热) |