

SV-T21D-EX 系列双光谱防爆单筒测温热成像

双视红外 SV-T21D-EX 系列双光谱防爆单筒测温热成像主要基于红外热辐射原理进行开发，是一种非接触、实时、连续的精确测温设备。该设备通过 EX 级别防爆认证，能够通过精确测温感知目标状态的变化，同时结合设备的软件系统可对测温对象的温度信息进行数据可视化展示，可以广泛应用于危化品堆场、仓库、石油石化、回转窑、固废危废、煤堆、电力电站等多种易燃、易爆、高危场所。

产品型号：

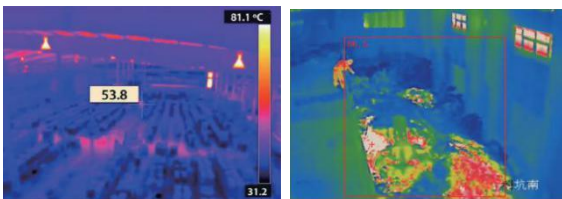
- SV-T21D03-EX

产品特点：

- 分辨率 160×120，高灵敏度探测器，支持对比度调节
- 实时图像输出
- 全画面最高温、最低温、平均温度追踪
- 支持点、线、区域测温模式，最多可支持 20 个测温区域
- 支持温度异常报警功能
- 支持定时、温差和手动模式下快门校正，AGC 模式可选择
- 支持 3D 降噪功能，15 种伪彩色可调节，图像细节增强功能
- 支持镜像、本地视频输出
- 热成像多种镜头可选，支持 1X,2X,4X 数字变倍
- 支持 1 路硬件报警输入、1 路输出
- IP68 防护等级、防雷、防浪涌、防突波

应用场景：

适用于危化品堆场、仓库、石油石化、固废危废等多种易燃易爆高危场所。



规格参数:

名称		双光谱防爆单筒测温热成像
参数		
产品型号		SV-T21D03-EX
热像仪机芯参数	传感器类型	非制冷型探测器
	传感器像素	160 × 120
	响应波段	8~14μm
	像元间距	17μm
	NETD (噪声等效温差)	< 50mk(@30°C, F#=1.0)
	镜头焦距	3mm
	视场角	52° x 39°
	调色板	白热、黑热、铁红等 15 种伪彩调色板
测温功能	测温范围	-20°C-150°C
	测温区域设定	支持全局高低温、平均温追踪, 支持点、线、区域测温模式, 最多可支持 20 个测温区域
	超温报警功能	支持温度异常报警功能
可见光机芯参数	传感器	1/2.8 英寸高性能 CMOS
	分辨率	1920×1080
	焦距	4mm
	最低照度	0.06Lux @F1.6
一般规范	材质	316L 不锈钢
	用户管理	支持三级用户权限管理, 管理员、操作员、普通用户
	工作温度和湿度	-20°C ~ +60°C, < 95% RH
	防护等级	防爆标志 ExdIICT6/DIP A20 TA,T6 防护等级 IP68, TVS 6000V 防雷、防浪涌、防突波, 符合 GB/T17626.5 四级标准

精耕行业 匠心智造

领先的红外热像仪产品及解决方案提供商