

SV-T5D-F 系列双光谱 MINI 云台测温热成像

双视红外 SV-T5D-F 系列双光谱 MINI 云台测温热成像设备集成了可见光和热成像功能，支持水平和垂直方向巡航扫描，设备具备监控画面稳定、测温精确、定位精度高、功耗低等优点，通过结合设备的软件系统可对测温对象的温度信息进行数据可视化展示，可以安装在巡检式或轨道式机器人，在仓库、电力监测等不同场景中得到广泛使用。



型号：

- SV-T53D07-F
- SV-T56D07-F

云台功能：

- 重复定位精度高，可达 $\pm 0.1^\circ$
- 水平 0-360°连续旋转，俯仰角度 $\pm 90^\circ$
- 防护等级 IP66
- 支持断电状态记忆功能，上电后可恢复至断电前云台和镜头状态

热成像机芯功能：

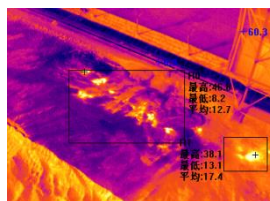
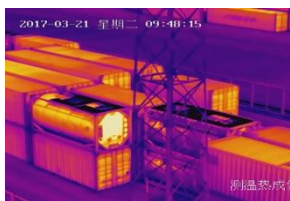
- 分辨率 384x288, 640x512 可选，高灵敏度探测器，支持对比度调节
- 温度数据实时输出
- 支持温度异常报警功能
- 支持手动模式下快门校正，AGC 模式可选择
- 支持 3D 降噪功能，15 种伪彩色可调节，图像细节增强功能

可见光机芯功能：

- 采用 1/1.8" 英寸高性能传感器，图像清晰，可见光最大分辨率可达 1920x1080
- 32 倍光学变倍
- 聚焦快速准确
- 自动白平衡，背光补偿，数字宽动态
- 支持透雾
- 和强光抑制功能
- 接口丰富，方便功能扩展

应用场景：

适用于仓库、电力电站、固废危废等多种易燃场所。



规格参数:

名称		双光谱 MINI 云台测温热成像	
参数			
产品型号		SV-T53D07-F	SV-T56D07-F
热像仪	探测器类型	非制冷型探测器	
	工作波段	8~14μm	
	探测器像素	384×288	640×512
	噪声等效温差	< 50mk(@25°C,F#=1.0)	
	像元尺寸	17μm	
	焦距	7mm	
	视场角	53.4° × 40.1°	88.5° × 73.2°
	颜色调色板	白热、黑热、铁红等 15 种伪彩调色板	
	测温方式	支持全局高低温、平均温追踪, 支持点、线、区域测温模式, 最多可支持 20 个测温区域	
可见光	分辨率	1920×1080	
	成像器件	200 万 1/1.8"CMOS	
	镜头	5~160mm, 32 倍光学变倍	
	低照度	彩色: 0.05Lux @ (F1.6, AGC ON); 黑白: 0.01Lux @ (F1.6, AGC ON)	
	补光功能	白光灯补光照射距离 30m; 白光灯亮度、角度根据场景智能调整	
	聚焦	自动/半自动/手动	
云台功能	水平旋转角度	0~360°连续旋转	
	垂直旋转角度	+90°~-90°	
	水平旋转速度	0.1°~15°/S	
	垂直旋转速度	0.1°~15°/S	
	预置点个数	300 个	
	预置位精度	可达±0.1°	
	巡航扫描	8 条, 每条可添加 32 个预置点	
	扫描方式	自动扫描/帧扫描/全景扫描/垂直扫描/随机扫描/区域扫描/预置点/巡航扫描	
接口	报警输入	2 路开关量输入(0-5vDC)	
	报警输出	2 路, 支持报警联动	
	音频输入	音频输入(LINE 输入、MIC 输入), 音频峰值:2-2.4V[p-p], 输出阻抗:1KΩ±10%	

精耕行业 匠心智造

领先的红外热像仪产品及解决方案提供商

	音频输出	线性电平, 阻抗:600Ω
	存储	内置 SD 卡槽, 支持手动和报警录像, 支持断网续传
	网口	内置 RJ45 网口, 支持 10/100M 网络数据
	RS485 控制接口	透明通道
	复位键	支持一键复位
物理特性	尺寸	321mm×194mm×153mm (L×W×H)
	防护等级	IP66
	重量	4.5kg
	电源	DC 24V
	整机功耗	18W
	工作温度	-20°C ~ 60°C
	湿度	90%±3, 非凝结
	存储温度	-40°C ~ 70°C
	用户管理	支持三级用户权限管理, 管理员、操作员、普通用户
	安全策略	支持授权的用户和密码, 支持 HTTPS 加密和 IEEE 802.1x 网络访问控制、IP 地址过滤