

SV-T5D-N 系列双光谱小型云台测温热成像

双视红外 SV-T5D-N 系列双光谱小型云台测温热成像设备集成了可见光和热成像功能，支持水平和垂直方向巡航扫描，热成像主要基于红外热辐射原理进行开发，采用非制冷机芯和低信噪图像处理技术，是一种非接触、实时、连续的精确测温设备。通过结合设备的软件系统可对测温对象的温度信息进行数据可视化展示，可以在仓库、电力监测等不同场景中得到广泛使用。



型号：

- SV-T53D04-N
- SV-T53D07-N

云台功能：

- 重复定位精度高，可达 $\pm 0.1^\circ$
- 水平 0-360°连续旋转，俯仰角度 $\pm 90^\circ$
- 防护等级 IP66
- 外壳采用高强度铝合金压铸材料，闭环控制

热成像机芯功能：

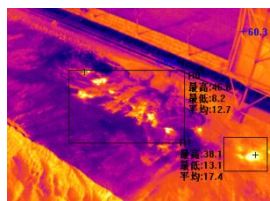
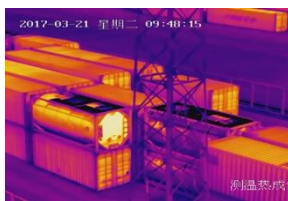
- 分辨率 384×288，高灵敏度探测器，支持对比度调节
- 温度数据实时输出
- 支持智能高温预警功能
- 支持温度异常报警功能
- 支持定时、温差和手动模式下快门校正，AGC 模式可选择
- 支持 3D 降噪功能，15 种伪彩色可调节，图像细节增强功能

可见光机芯功能：

- 采用 1/2.8" 英寸高性能传感器，图像清晰，可见光最大分辨率可达 1920×1080
- 20 倍光学变倍
- 聚焦快速准确
- 数字宽动态
- 接口丰富，方便功能扩展

应用场景：

适用于仓库、电力电站、固废危废等多种易燃场所。



规格参数:

名称		双光谱小型云台测温热成像	
参数			
产品型号		SV-T53D04-N	SV-T53D07-N
热像仪	探测器类型	非制冷型探测器	
	工作波段	8~14μm	
	探测器像素	384×288	
	噪声等效温差	< 40mk(@25°C,F#=1.0)	
	像元尺寸	17μm	
	焦距	4mm	7mm
	镜头类型	无热化	
	视场角	94° × 70°	53° × 40°
	帧频	50Hz	
	测温范围	-20°C-550°C	
	测温精度	±2°C (或者读数的±2%)	
	颜色调色板	白热、黑热、铁红等 15 种伪彩调色板	
	测温方式	支持全局高低温、平均温追踪, 支持点、线、区域测温模式, 最多可支持 20 个测温区域	
可见光	分辨率	1920x1080	
	成像器件	200 万 1/2.8"CMOS ICR 日夜型网络高清一体机	
	镜头	4.7~94mm, 20 倍光学变倍	
	视场角	61.4-2.9 度(广角-望远)	
	光圈	F1.6-F3.5	
云台功能	水平旋转角度	0 ~ 360°连续旋转	
	垂直旋转角度	+90° ~ -90°	
	水平旋转速度	0.01° ~ 30°/S	
	垂直旋转速度	0.01° ~ 15°/S	
	云台预置位	200 个	
	预置位精度	可达±0.1°	
	辅助开关	2 组, 无源、常开	
	通信波特率	2400/4800/9600/19200bps 可选	

精耕行业 匠心智造

领先的红外热像仪产品及解决方案提供商

	自动巡航	8 条, 每条可设置 10 个巡航点
	通讯协议	Pelco-D、Pelco-P 可选
	通信接口	RS485 支持角度查询回传 (可选 RS422, 实时回传)
	材料	外壳采用高强度铝合金压铸材料
物理特性	尺寸	303mm×179mm×154mm (L×W×H)
	防护等级	IP66
	重量	≤5kg
	电源	DC 24V ± 20%
	整机功耗	≤20W
	工作温度	-20°C ~ 60°C
	湿度	90%±3, 非凝结
	存储温度	-40°C ~ 70°C